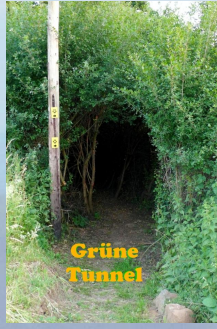
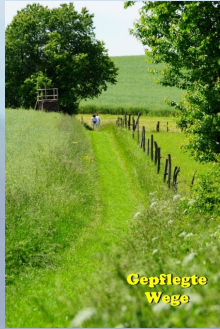
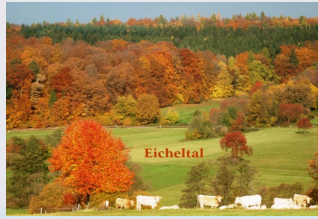




Der „Fuchstatzenweg“



Wunderbares Eicheltal & Eckardstal

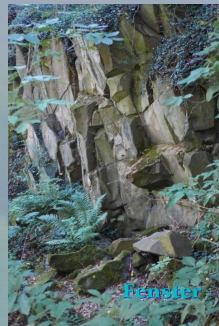


Die Spur der Natur ist Vogelsberg pur: Liebliche Täler und sanfte Hügel und Fernblicke zum Taunus und Hoherodskopf die begeistern. Aber auch das ehem. Jagdschloss Zwiefalten und das malerische Fachwerkensemble von Eichelsachsen beeindrucken.



Gepflegte Wege

Die Wege führen nicht nur durch Wiesen und Wälder sondern auch durch Heckenwege den „grünen Tunneln“ was allein ein Erlebnis ist.



Geotope



Auch die vulkanische Vergangenheit kommt nicht zu kurz. Kleine Steinbrüche findet man an der Tour, das Highlight aber ist die Geologische Baumhecke mit ihrem säuligen Lavastrom als Mittelpunkt sowie zahlreichen Stein-Exponaten aus der Region.

Das Eicheltal fasziniert mit Naturgenuss, den üppigen Blumenwiesen, dem Gezwitscher der Vögel und weiterer herrlicher Fauna & Flora.

